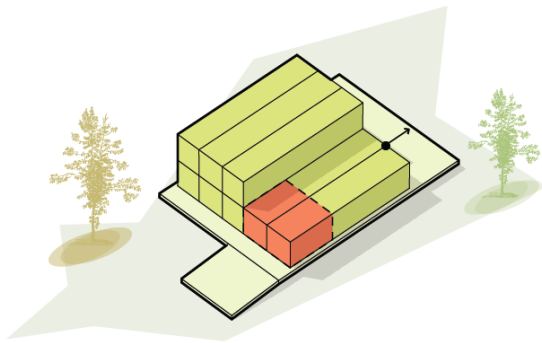




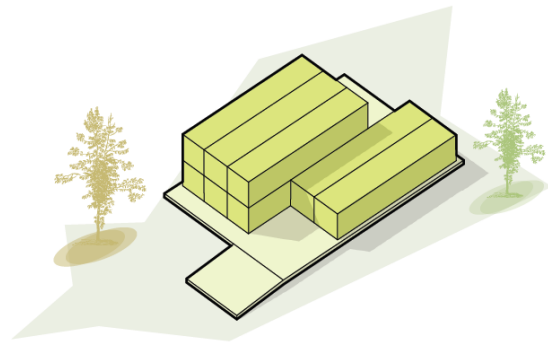
# CUBE 2 LIVE

THE NEW STYLE OF LIVING



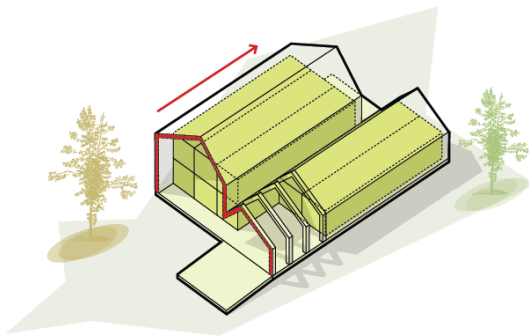
Basis - zeecontainer.

De basis van de woning bestaat uit 8 zeecontainers. Reguleerbaar dient het ondergeschikte volume terug te liggen ten opzichte van het hoofdvolume.



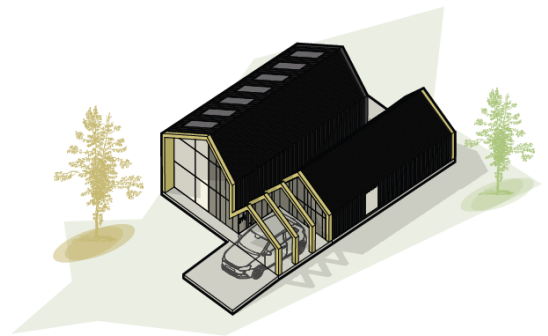
Positionering.

De twee containers worden naar achtergeschoven en vormen daarmee de basis van het ontwerp.



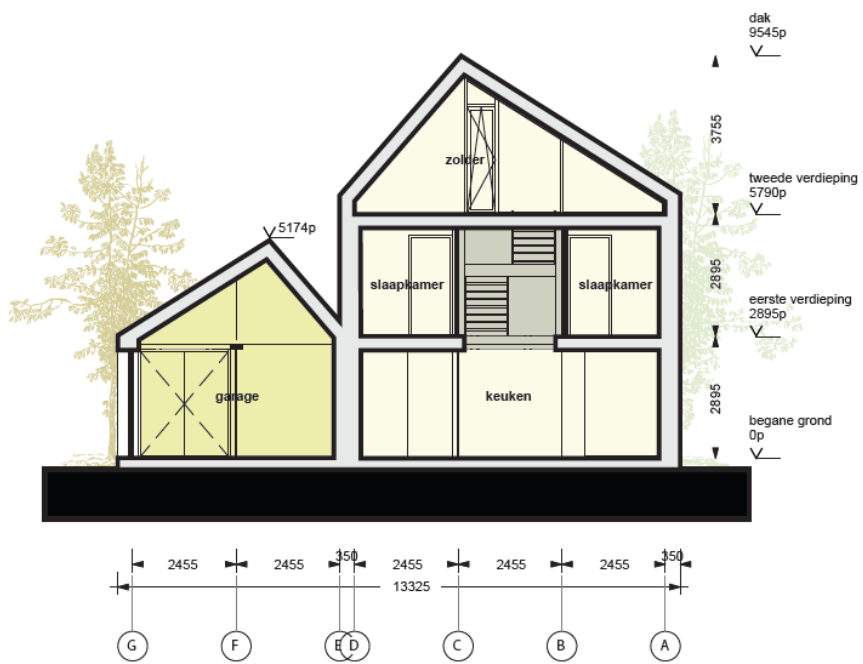
Huls.

Om de containers wordt een 'huls' getrokken die de containers vormen tot een eenheid. De asymmetrische huls wordt als extrusieprofiel over het gebouw aangebracht en zorgt voor een duidelijk en herkenbaar silhouet.



Totaal.

De huls van de woning wordt voorgesteld in een zwarte geprofileerde aluminium beplating. Ook de goudkleurige kaders, raamkozijnen en gevelbeplating worden voorgesteld in aluminium. Bovenop de woning is ruimte voor het toevoegen van een aantal zonnepanelen. Het geheel is geplaatst op een betonnen 'plateau', wat de woning iets verhoogt ten opzichte van zijn omgeving.





**CUBE2LIVE**  
THE NEW STYLE OF LIVING