



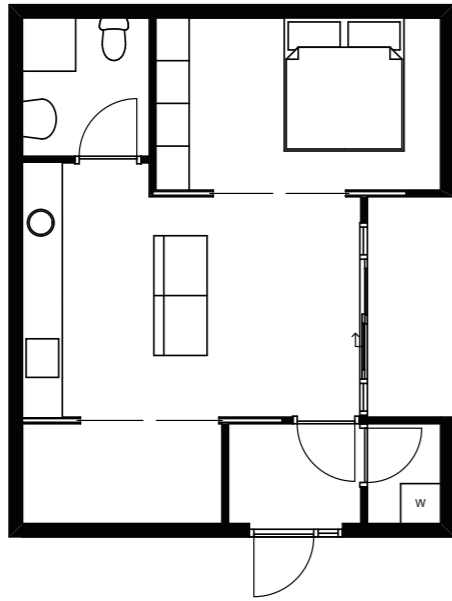
Wouter Bink i.s.m.

MOSAIEK
ARCHITECTEN

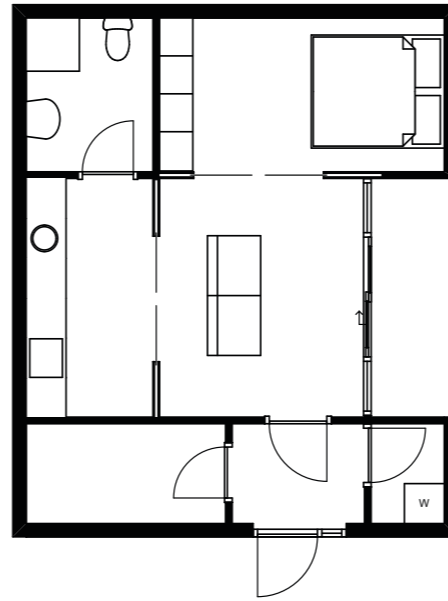
B@MBOO

Verschillende configuraties mogelijk

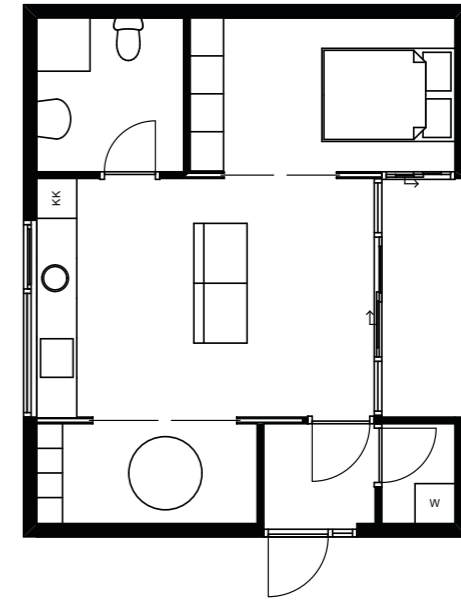
Compacte woningen met een flexibele opbouw



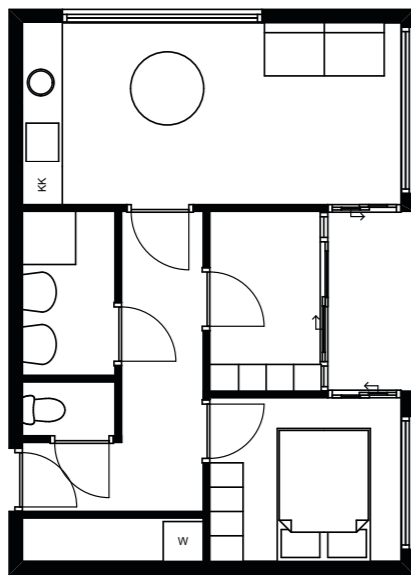
Plattegrond 1



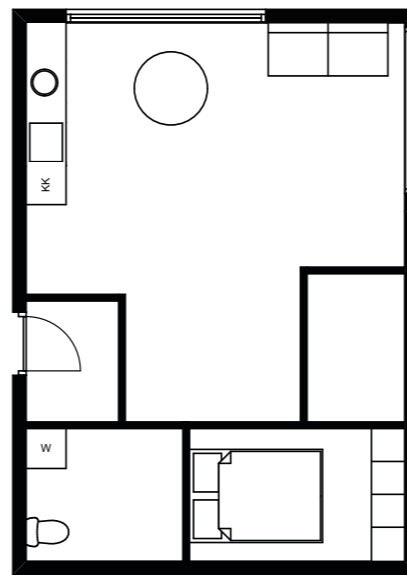
Plattegrond 2



Plattegrond 3

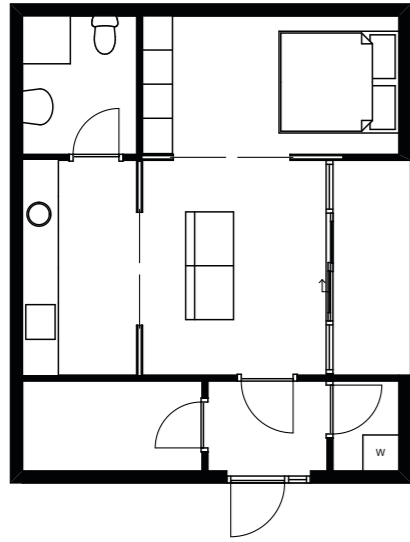


Plattegrond 4

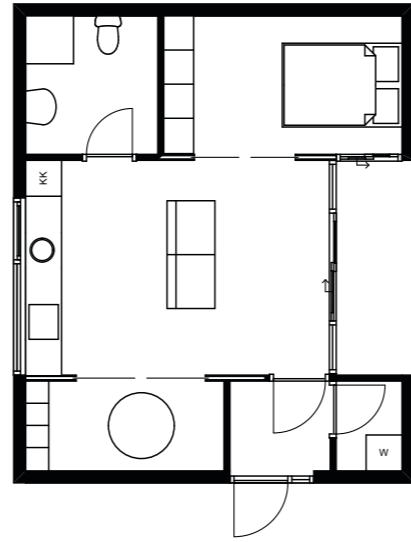


Plattegrond 5

Verschillende configuraties binnen de woning mogelijk



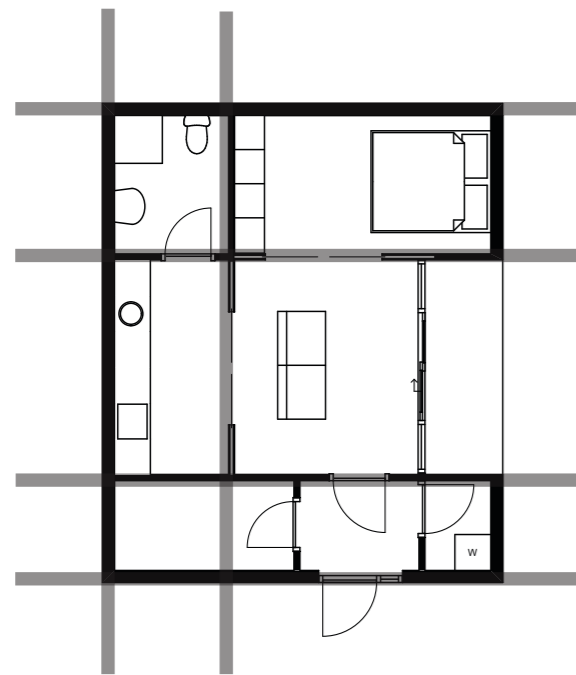
Plattegrond 2



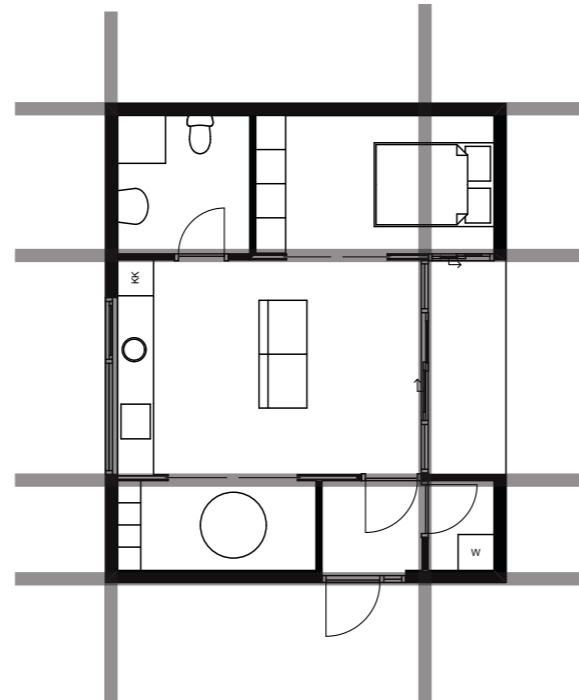
Plattegrond 3

Bijvoorbeeld de woningen hiernaast bestaan telkens uit een centrale woonkamer/keuken met daaromheen de overige functies (slaapkamer, badkamer, studeerkamer etc.).

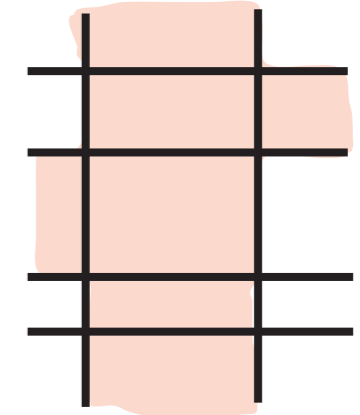
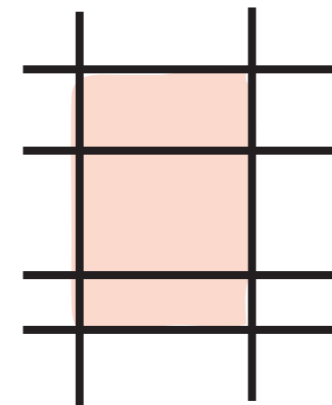
De woning is daarnaast opgebouwd uit een soort “schijven”. De schijven steken door tot buiten de woning. Dit biedt naast buitenruimte ook de mogelijkheid tot eventuele uitbreidingen van de woning. Gungstig hierbij is, is dat heel gemakkelijk één kamer, bijvoorbeeld alleen de huiskamer kan worden vergroot zonder dat gelijk de hele gevel moet worden onderbroken.



Schijvenstructuur 2



Schijvenstructuur 3

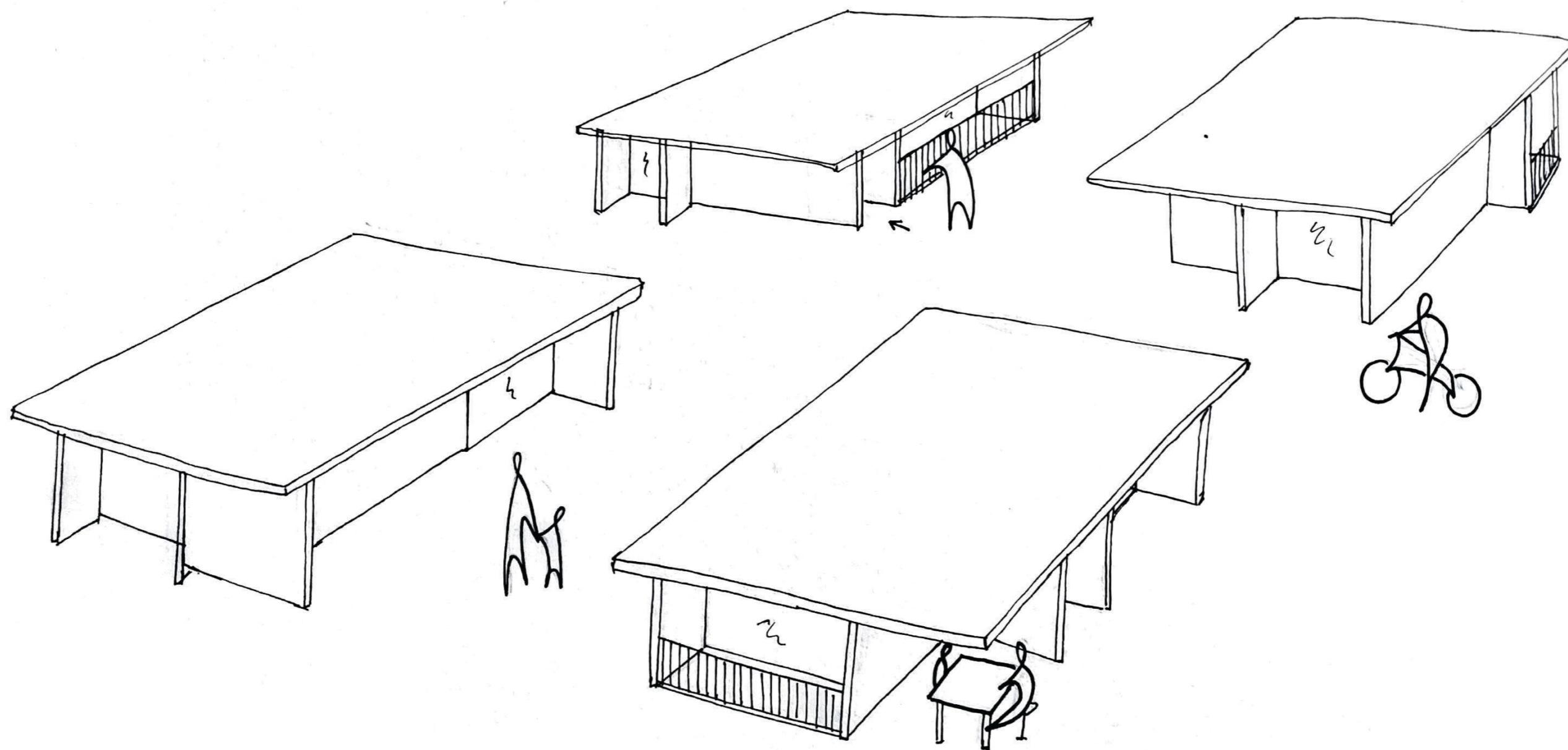


Mogelijke uitbouw (schijvenstructuur 2)

Opbouw uit schijven

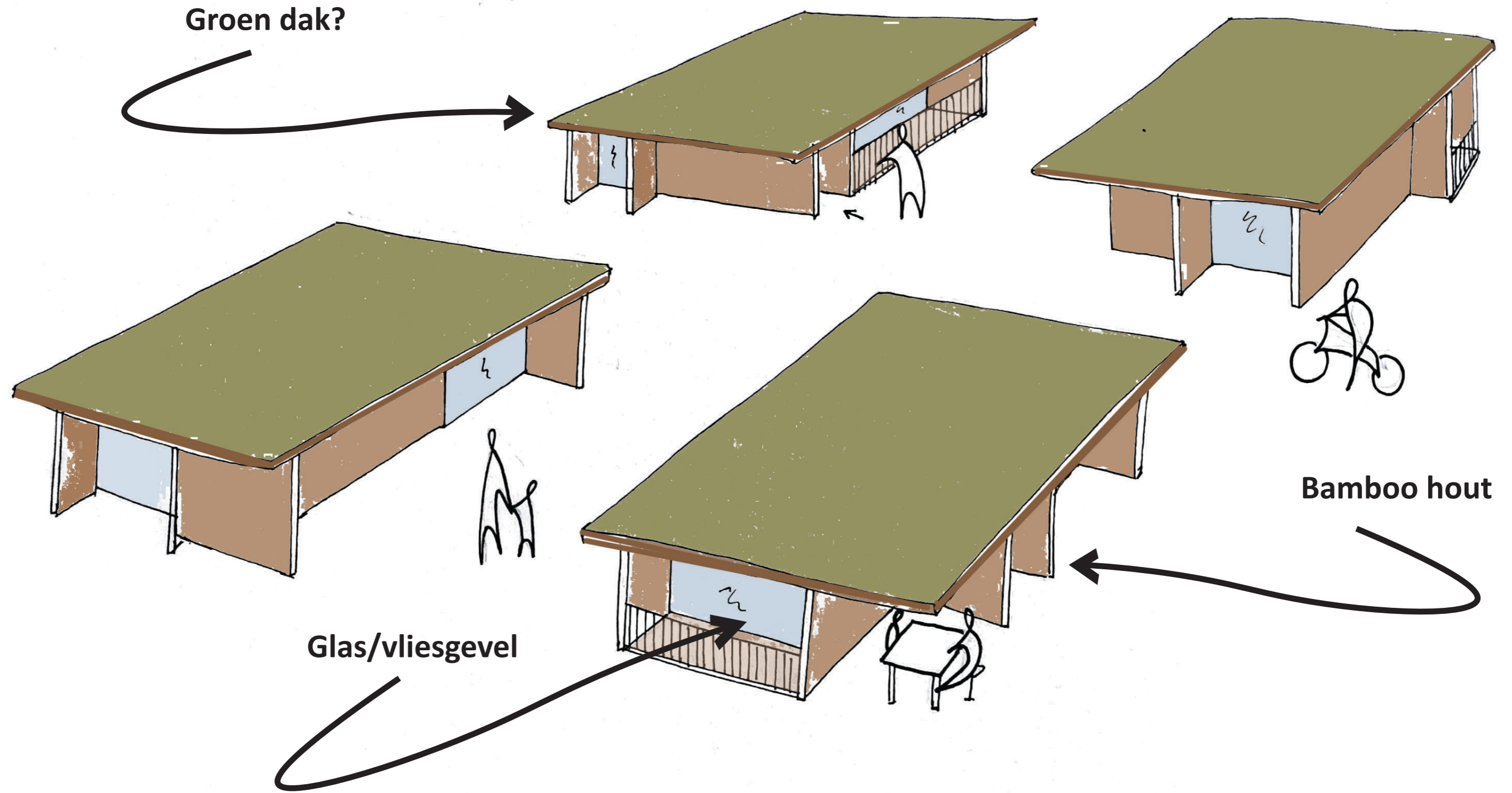
Schetsmatig in 3D

Ook zorgt de flexibele schijvenstructuur voor een steeds wisselend uiterlijk per woning en wordt zo ver mogelijk een monotone uitstraling voorkomen. De bewoner heeft meer het gevoel van een eigen (herkenbare) woning.



Materialisering

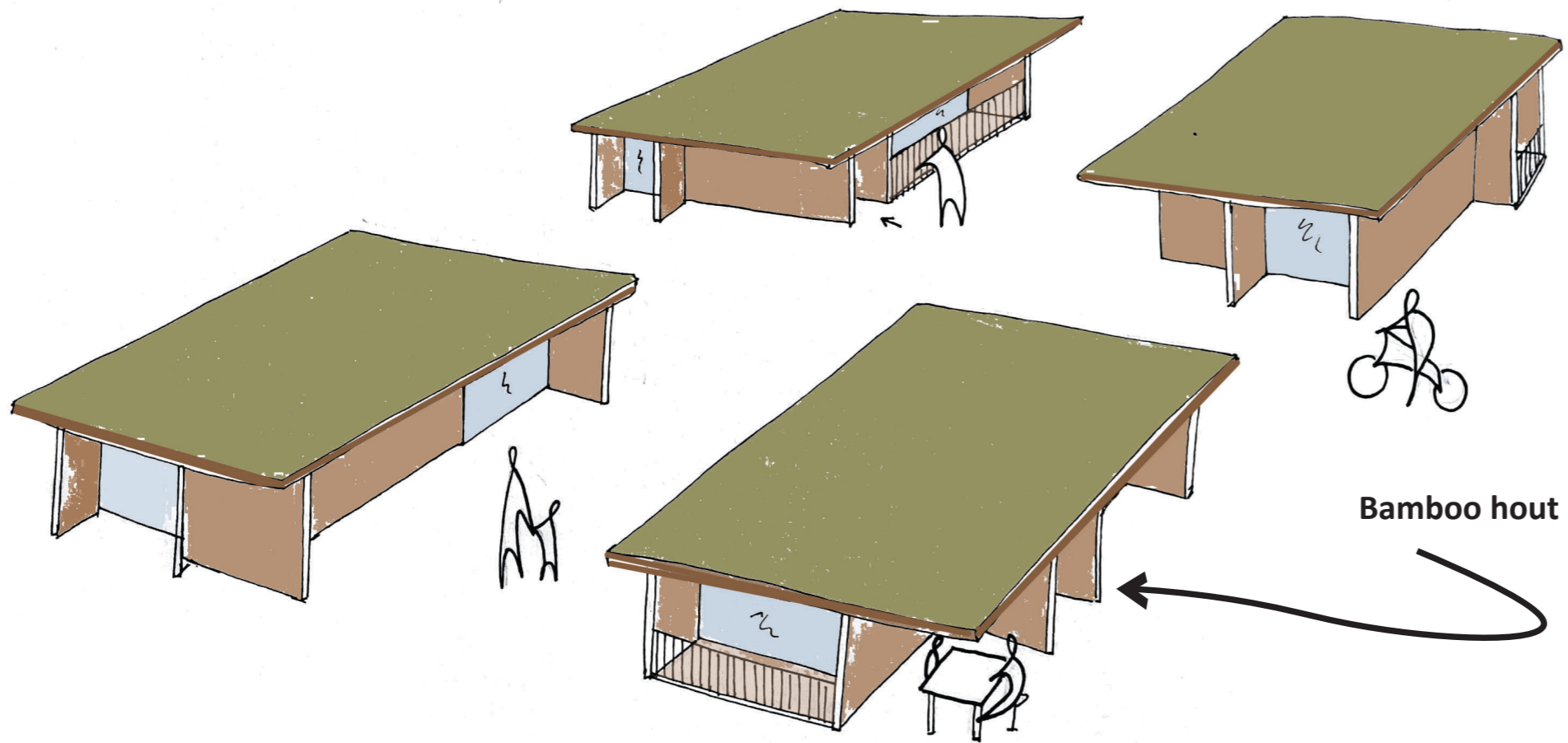
Voorbeeld



Materialisering

Voorbeeld

Voor het gevelmateriaal kan bamboe hout worden gebruikt.



Ingezoomd op één woning



Bamboo dak

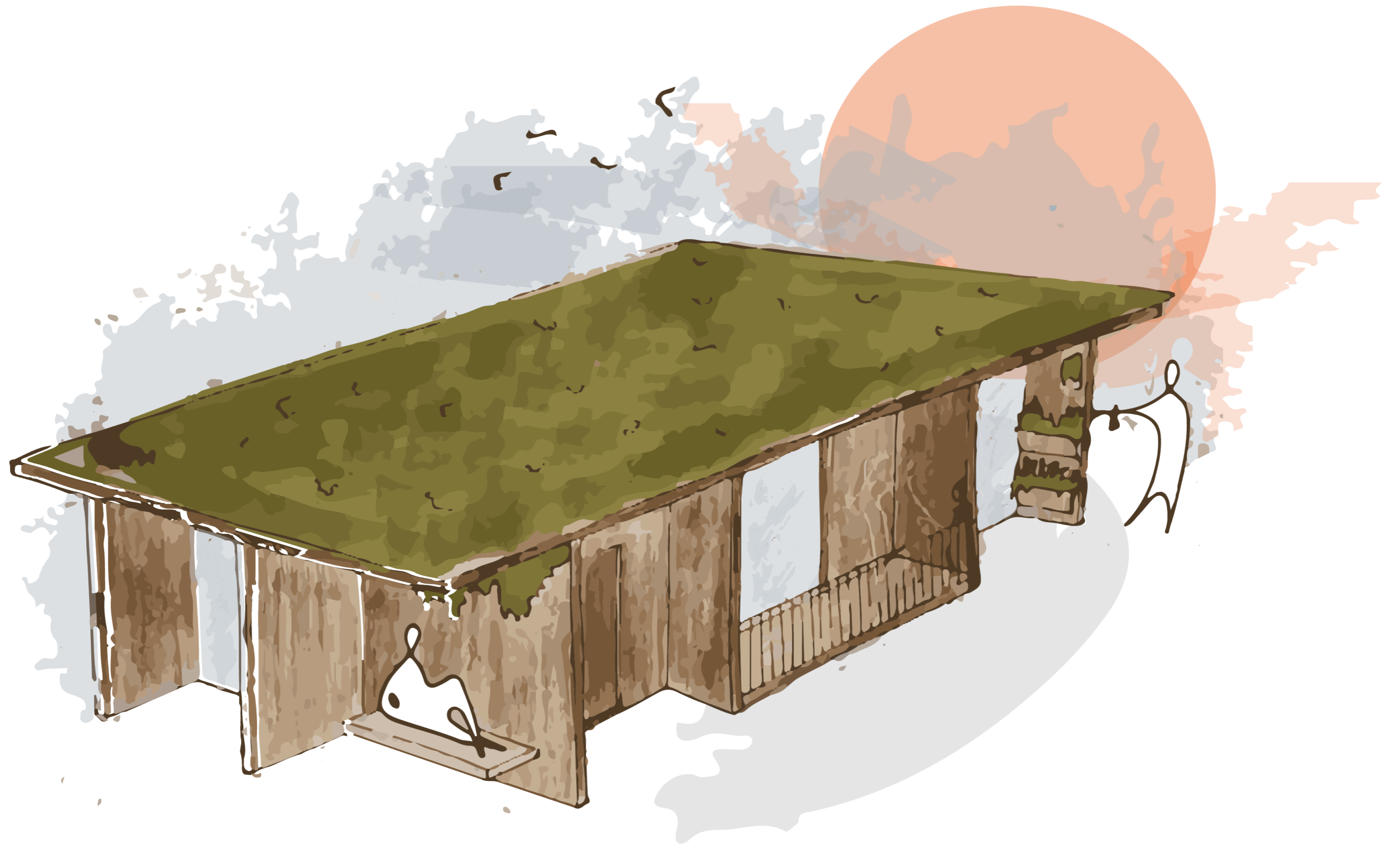
Groen dak



Ingezoomd op één woning

Schijvenstructuur zichtbaar

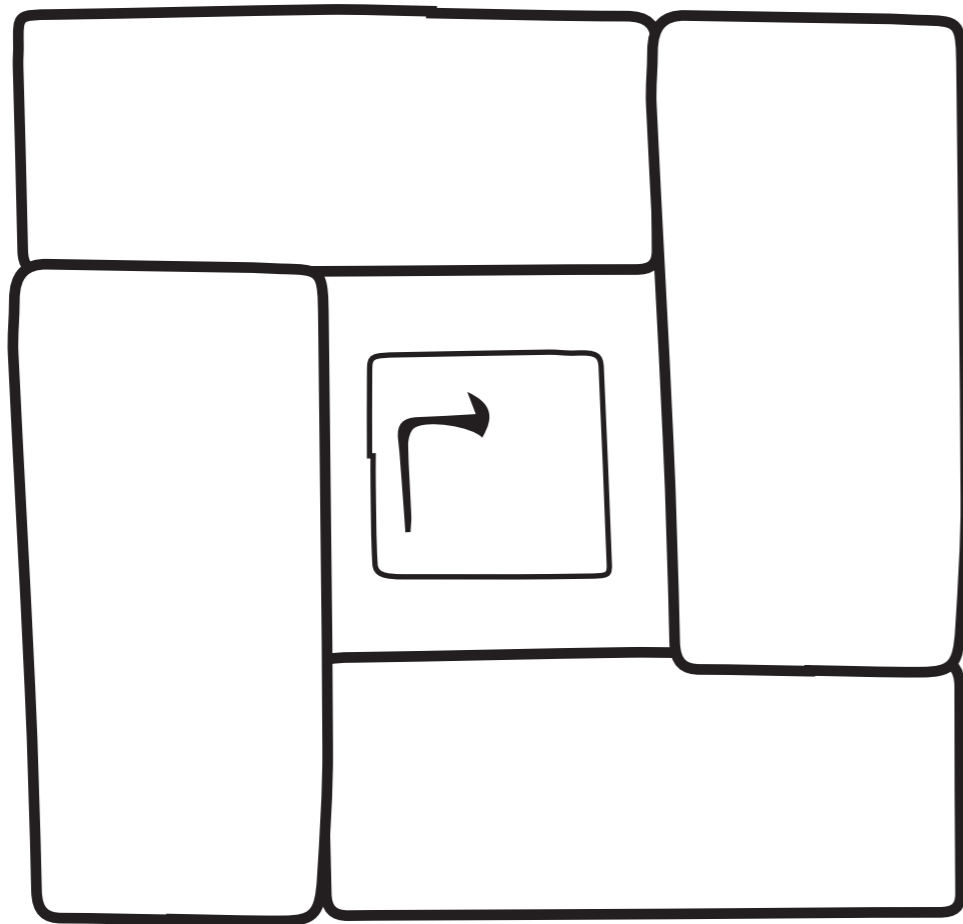




Configuratie t.o.v andere woningen

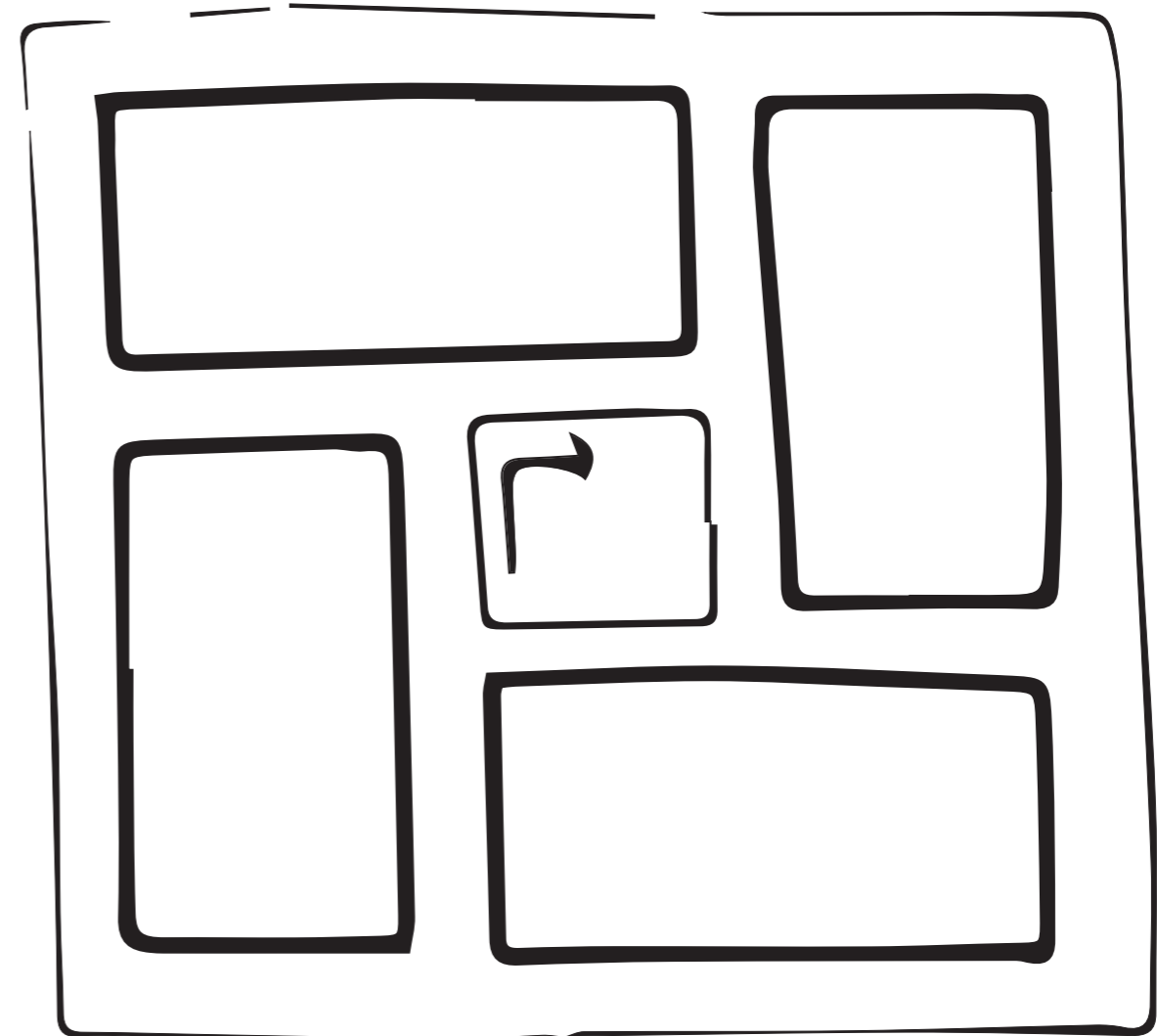
Gestapeld

De woningen zouden makkelijk kunnen worden gestapeld, direct op elkaar of juist op een soort constructie van plateau's



Optie 1

Bovenaanzicht: woningen aan elkaar



Optie 2:

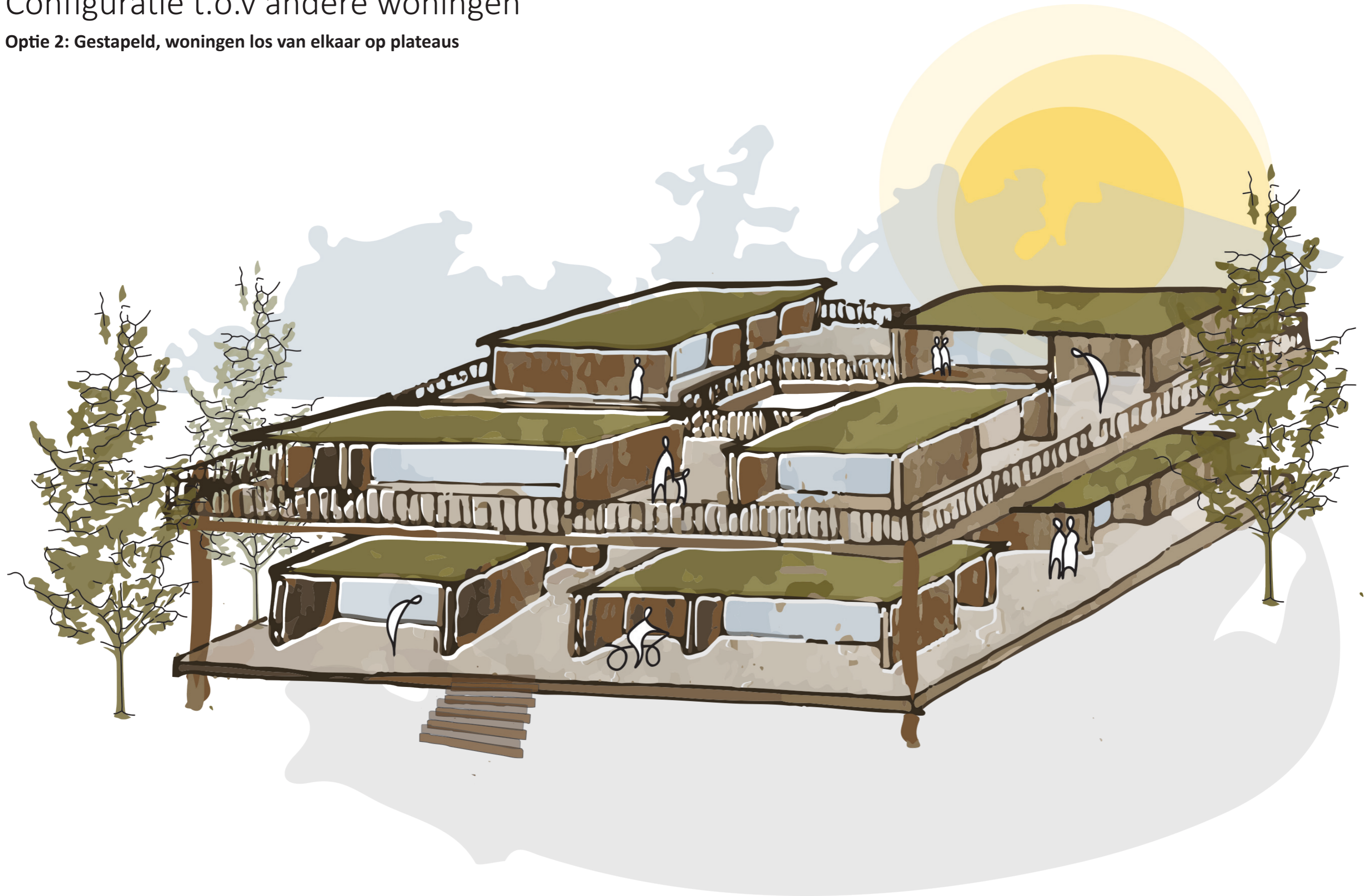
Bovenaanzicht: woningen los van elkaar.

Voordeel hierbij is, is dat de woning in 4 richtingen kan worden uitgebreid als dat nodig is.



Configuratie t.o.v andere woningen

Optie 2: Gestapeld, woningen los van elkaar op plateaus

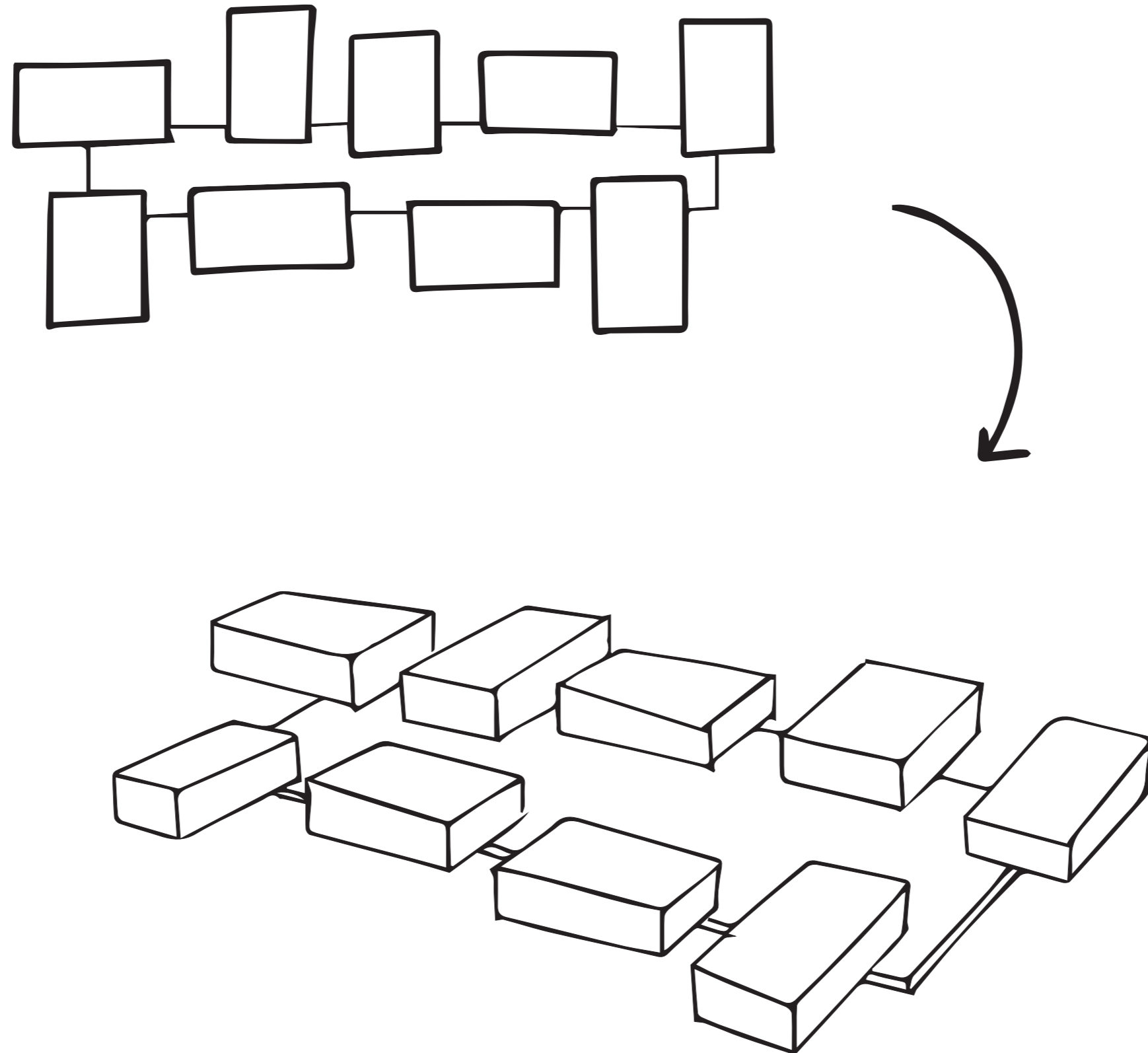


Configuratie t.o.v andere woningen

Straat

De woningen staan hierbij niet in een strak grid maar juist iets "speelser" ten opzichte van elkaar. Zo wordt de straat niet een rechte lange weg maar creëer je buitenruimte. De straat ligt iets verhoogd.

Je zou dit ook kunnen toepassen bij het stapelen van de woningen



Straatbeeld

