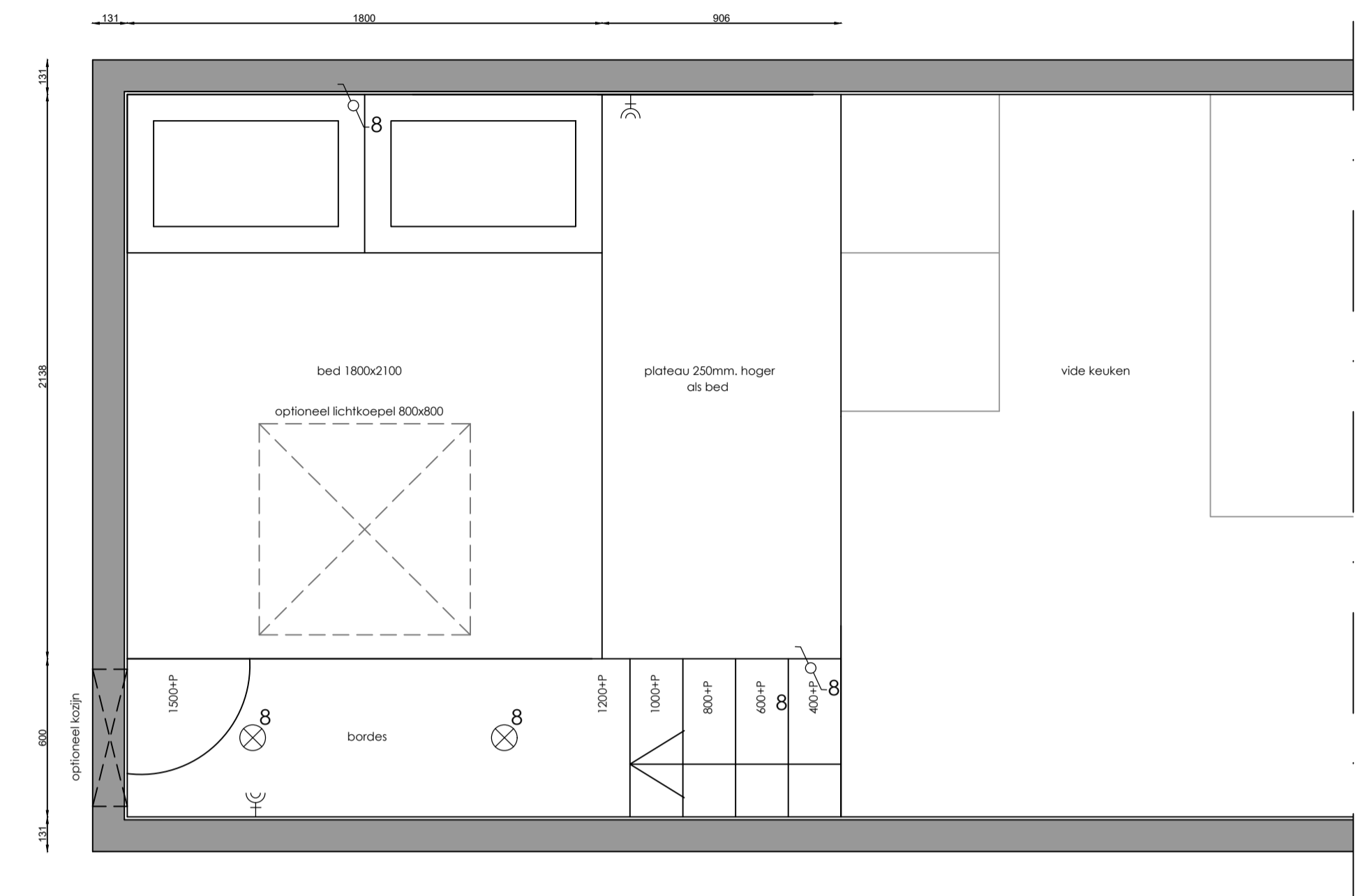
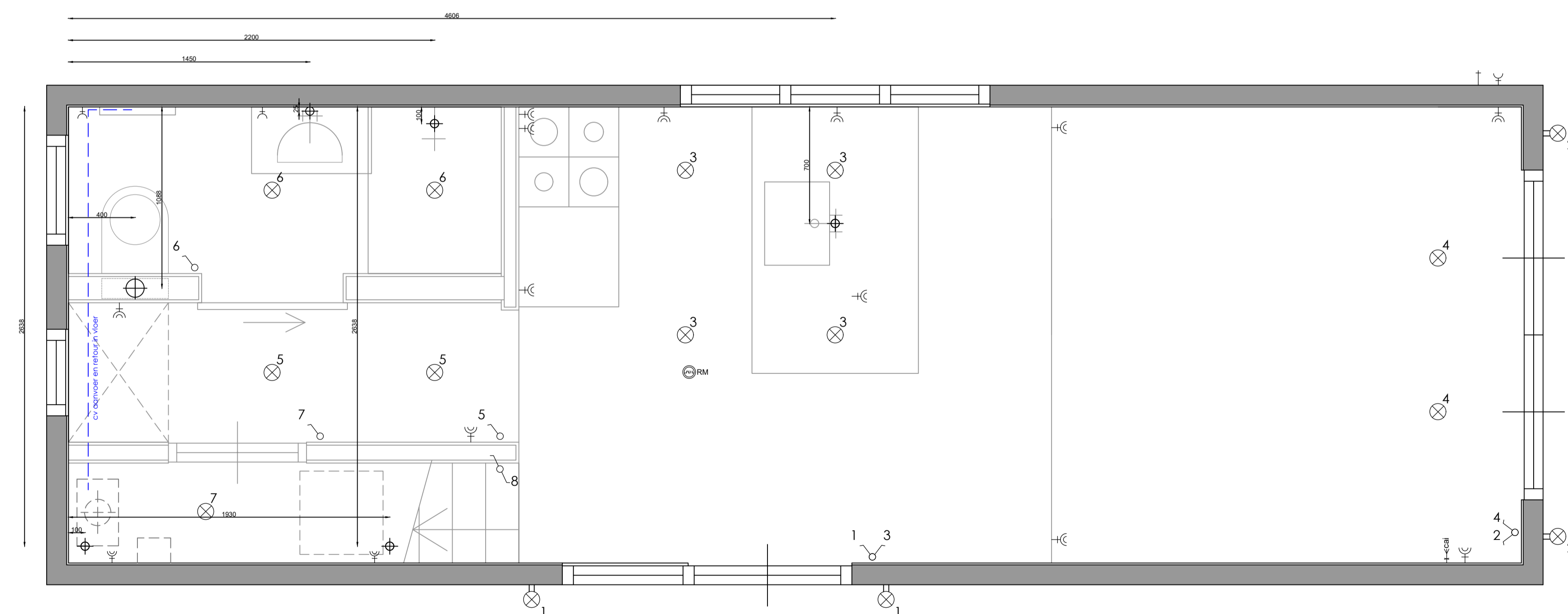


Begane grond



Slaapzolder + elektra



Riolering + E & W

RENVOOI. Verklaring evt. gebruikte symbolen

<ul style="list-style-type: none"> <li> kruipruimte 400x600 met geïsoleerd deksel</li> <li> warmtepompboiler 600x600x1700</li> <li> cv/combi-ketel</li> <li> rioleringsleiding</li> <li> ontstoppingstuk eind, midden, opgaande-, neergaande leiding</li> <li> schroefput</li> <li> hwa gully systeem</li> <li> stopkraan</li> <li> watermeter</li> <li> koudwater tappunt</li> <li> warm en koudwater tappunt</li> <li> douchgarnituur</li> <li> gevelkom</li> <li> wcd met randaarde</li> </ul>	<ul style="list-style-type: none"> <li> dubbele wcd met randaarde</li> <li> wcd scheercontact</li> <li> tappunt gas</li> <li> gasmeter</li> <li> radiator enkel en/of dubbel</li> <li> convectortop</li> <li> mv-unit met aansluiting wcd</li> <li> elektriciteitsmeter</li> <li> meterkast (prefab)met invoer CAI, ptt, gas, water, electra, 2xwcd randaarde</li> <li> bij gebruik van 2 of meer brandingsgapsels in 1 ruimte zal de mk een breedte moeten hebben van 1 m1 en een waterinvoer van minimaal Ø75mm</li> <li> aansluitpunt electrisch koken</li> <li> aansluitpunt thermostat</li> <li> aansluitpunt magnetron</li> <li> aansluitpunt oven</li> </ul>	<ul style="list-style-type: none"> <li> aansluitpunt vaatwasser</li> <li> aansluitpunt boiler</li> <li> wasmachine/wasdroger</li> <li> koelkast</li> <li> gascomfort met wcd aansluiting afzuigkap</li> <li> lichtpunt aansluiting TL armatuur</li> <li> bedrukker</li> <li> belzoemer</li> <li> aansluitpunt ptt bedraad</li> <li> aansluitpunt ptt onbedraad</li> <li> aansluitpunt CAI bedraad</li> <li> aansluitpunt CAI onbedraad</li> <li> rookmelder op het lichtnet en voldoen aan NEN 2555</li> </ul>
---	---	--

# AABouw BV

## Allround Adviesbureau Bouwkunde

Formaat: A1  
 Schaal: 1:20